



EMANTE
MANUFACTURING

Quality Builds, Innovation Drives



**Quality Builds,
Innovation Drives**

Letter of CEO

On behalf of Emante and our team, I would like to express our sincere gratitude for your continued trust and support since 2006. As a leading sandwich panel & accessories company, we are proud of our success story and our commitment to delivering products of exceptional quality and innovation to the construction industry.

Our focus on innovation and staying ahead of industry trends has been a key factor in our success. By consistently delivering high-quality products and services, we have earned a reputation as a reliable and trustworthy partner to our customers, while investing in the latest technology to ensure that we remain at the forefront of the industry.

Our team spirit and our commitment to quality have been fundamental in our growth and expansion beyond

Albania.

We are always open to new opportunities and partnerships, and we welcome collaboration with our clients and partners. Our goal is to work together to provide the best solutions that meet your specific needs and requirements. We value our relationships with our clients and partners, and we are willing to go above and beyond to build long-lasting relationships.

Thank you once again for your trust and confidence in Emante.

Sincerely,
Hekuran Brahimaj
CEO, *Emante*.

Letër nga CEO

Në emër të kompanisë dhe ekipit tonë, dëshiroj të shpreh mirënjohje për besimin dhe mbështetjen tuaj të vazhdueshme që nga viti 2006. Si kompani leader në prodhimin e paneleve sanduiç dhe të aksesorëve, ne jemi krenarë për historinë tonë të suksesit dhe për përkushtimin që kemi për të ofruar produkte të një cilësie tepër të lartë dhe për risitë që kompania jonë ka sjellë në industrinë e ndërtimit.

Çelësi i suksesit tonë? Dëshira për inovacion dhe për të qenë gjithmonë një hap përpara trendeve të industrisë. Teksa vijojmë të investojmë në teknologjinë më të fundit që ne të kryesojmë në industri dhe duke ofruar vazhdimisht produkte dhe shërbime të cilësisë së lartë, ne kemi fituar reputacionin e partnerit serioz dhe të besueshëm për klientët tanë.

Fryma e ekipit dhe përkushtimi ynë për të garantuar cilësi

kanë qenë thelbësore në rritjen dhe zgjerimin tonë përtej territorit shqiptar.

Ne jemi gjithmonë të hapur ndaj mundësive dhe partneriteteve të reja dhe mirëpresim bashkëpunimin me klientët dhe partnerët tanë. Qëllimi ynë është të punojmë së bashku për të ofruar zgjidhjet më të mira të mundshme që përmbushin nevojat dhe kërkesat tuaja. Marrëdhëniet me klientët dhe partnerët tanë janë tepër të rëndësishme për ne dhe jemi të gatshëm të shkojmë edhe më tej për të vendosur marrëdhënie afatgjata.

Faleminderit edhe një herë për besimin dhe mbështetjen tuaj.

Me respekt,
Hekuran Brahimaj
CEO, *Emante*.



Our services



Sandwich Panels

Wall Panels
Roof Panels
Refrigeration Panels



Modular Buildings



Accessories



Ground-Mount Systems for Photovoltaics

Shërbimet tona



Panele Sanduiç

Panele Muri

Panele Çatie

Panele për Sisteme Frigoriferike



Ndërtesa Modulare



Aksesorë



Sisteme Ground-Mount për Fotovoltaikë



Values & Mission

Building a strong foundation for long-term success

Emante Manufacturing is a company that operates with a set of core values and a clear mission.

Emante's values center around professionalism, quality, innovation, and customer satisfaction, by believing in providing its customers with the highest quality products and services, while also remaining committed to ethical and responsible business practices.

Emante's mission is to be a leading provider of innovative and sustainable solutions in the construction industry. Our main goal is to achieve this by utilizing the latest technology and manufacturing techniques to create high-quality, energy-efficient products that meet every

need of its customers.

In addition to our commitment to excellence, Emante also places a strong emphasis on environmental sustainability. Emante strives to minimize their impact on the environment by utilizing sustainable materials and manufacturing processes, as well as promoting energy-efficient construction practices.

Overall, Emante's values and mission reflect our dedication to providing exceptional products and services, while also remaining committed to ethical business practices and environmental sustainability.

Vlerat & Misioni

Vendosja e themeleve të forta për një sukses afatgjatë

Emante Manufacturing operon bazuar në vlera thelbësore dhe në një mision të qartë.

Vlerat e Emantes kanë për bazë profesionalizmin, cilësinë, inovacionin, etikën, përgjegjshmërinë në biznes dhe një klient të kënaqur, duke i ofruar këtij të fundit produkte dhe shërbime të cilësisë më të lartë.

Misioni i Emantes është të jetë leader në garantimin e zgjidhjeve inovative dhe të qëndrueshme në industrinë e ndërtimit. Ne synojmë ta arrijmë këtë duke përdorur teknologjinë dhe teknikën më të fundit të prodhimit për të ofruar produkte të cilësisë së lartë, me kosto të ulët energjie

dhe që plotësojnë çdo nevojë të klientëve tanë.

Përveç angazhimit për përsosmëri, Emante gjithashtu vendos një theks të fortë në mbrojtjen e mjedisit. Ne përipiqemi të minimizojmë impaktin në mjedis duke përdorur materiale dhe procese prodhimi të qëndrueshme, si dhe duke promovuar praktika ndërtimi me kosto të ulët energjitike.

Në përgjithësi, vlerat dhe misioni i Emantes pasqyrojnë përkushtimin tonë për të ofruar produkte dhe shërbime të veçanta, duke respektuar etikën në biznes dhe duke ruajtur mjedisin.



VISION



COMPANY PROFILE

EMANTE

Quality Builds, Innovation Drives

About Us

We're Emante Manufacturing, a leading sandwich panel company, with a primary focus to meet the highest standards of excellence. Specialized in sandwich panels manufacturing, our goal is to create dependable products that surpass the requirements of modern investors and industry experts, by utilizing cutting-edge technology. We have dedicated years to research and incorporation of new scientific discoveries, with a focus primarily on public and private housing construction. Emante strives to embrace successful and effective techniques to further develop its own original solutions.

Cilësia Zhvillon, Inovacioni të çon Përpara

Rreth Nesh

Ne jemi Emante Manufacturing, kompani leader në fushën e prodhimit të paneleve sanduiç. Qëllimi ynë kryesor është arritja e standardeve më të larta të përsosmërisë. Të specializuar në prodhimin e paneleve sanduiç nëpërmjet teknologjisë së fundit, ne synojmë të sjellim produkte të besueshme që përmbushin më së miri kërkesat e investitorëve modernë dhe ekspertëve të industrisë. Vite të tëra ne ia kemi kushtuar hulumtimit dhe inkorporimit të teknologjisë së fjalës së fundit, kryesisht në ndërtimin e godinave publike dhe private. Emante kërkon të përqafojë teknika të suksesshme dhe efikase në mënyrë që më tej të ketë rezultat të punën e saj origjinale.



EMMANTE
MANUFACTURING



Welcome to Emante's Ground-Mounted Systems for Photovoltaics!

Harness the Power of the Sun: At Emante, we specialize in designing and constructing robust ground-mounted systems that transform sunlight into sustainable energy solutions. Our cutting-edge photovoltaic ground systems are engineered to maximize energy generation while ensuring long-term durability.

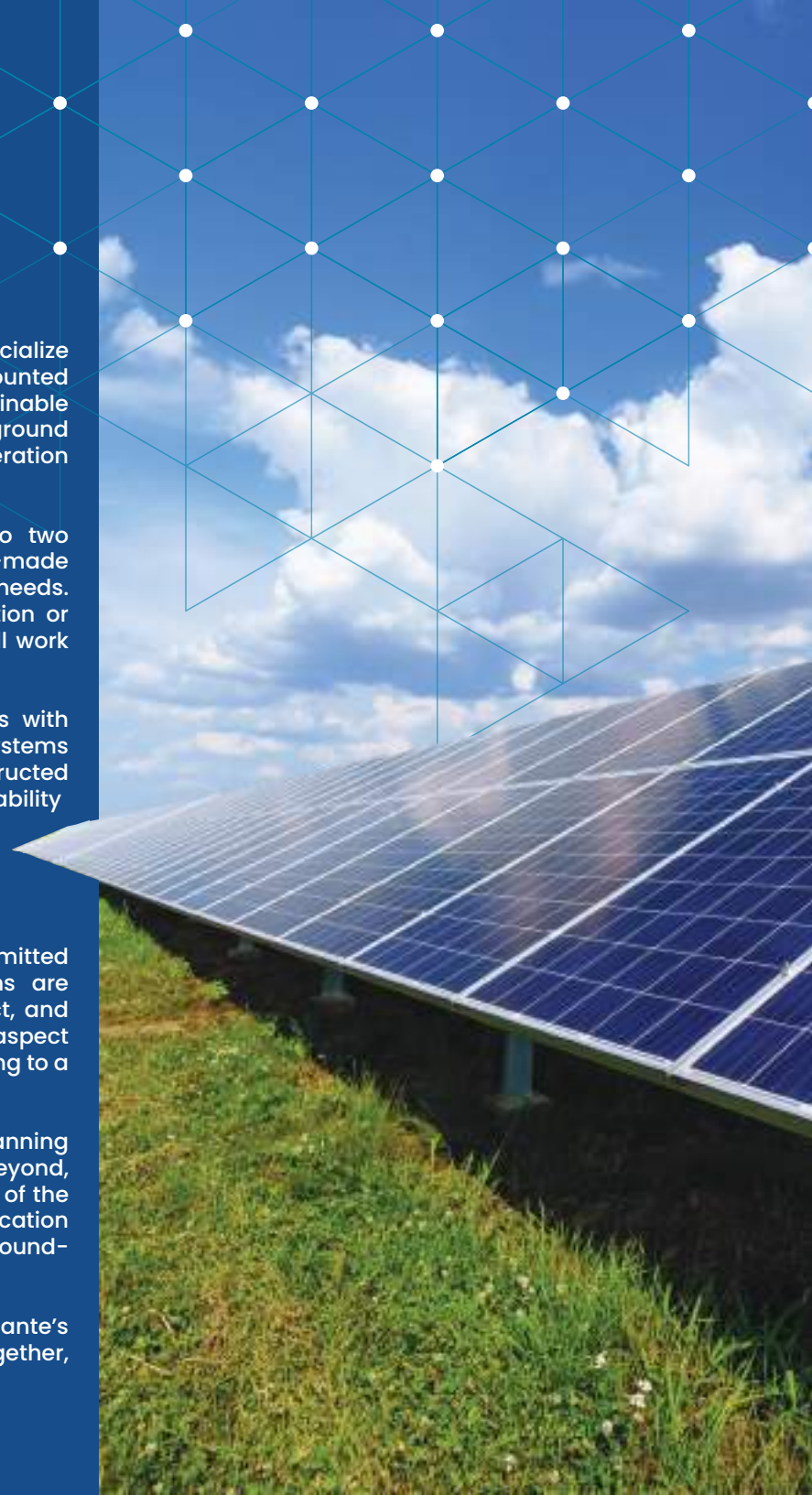
Customized Solutions: We understand that no two projects are the same. That's why we offer tailor-made ground-mounted systems to suit your unique needs. Whether you're planning a small-scale installation or a large-scale solar farm, our team of experts will work closely with you to develop the perfect solution.

Engineering Excellence: Emante is synonymous with quality and innovation. Our ground-mounted systems are built with precision engineering and constructed using high-tensile steel to provide stability and reliability in all weather conditions. We prioritize ease of installation, cost-effectiveness, and minimal maintenance, ensuring your investment delivers outstanding returns.

Environmental Responsibility: Emante is committed to sustainability. Our ground-mounted systems are designed to have minimal environmental impact, and we incorporate eco-friendly practices into every aspect of our work. By choosing Emante, you're contributing to a cleaner, greener future.

Comprehensive Support: From initial project planning and soil analysis to the final installation and beyond, Emante offers comprehensive support every step of the way. Our holistic approach and unwavering dedication to quality guarantee that your photovoltaic ground-mounted systems reaches its full potential.

Embrace the power of renewable energy with Emante's ground-mounted systems for Photovoltaics. Together, we can create a brighter, more sustainable future.





Mirë se vini në Sistemet Ground-Mounted për Fotovoltaikë nga Emante!

Përdorni fuqinë e diellit: Në Emante, ne jemi të specializuar në projektimin dhe ndërtimin e sistemeve të fuqishme tokësore që transformojnë dritën e diellit në energji të qëndrueshme.

Sistemet tona të avancuara ground-mounted janë projektuar për të maksimizuar prodhimin e energjisë duke siguruar qëndrueshmëri afatgjatë.

Zgjidhje të personalizuar: Ne e kuptojmë faktin që nuk ka dy projekte të njëjta. Kjo është arsyeja pse ne ofrojmë sisteme ground-mounted për t'ju përshtatur nevojave tuaja unike. Nëse jeni duke planifikuar një instalim të një shkalle të vogël ose një fermë diellore në shtrirje më të gjerë, ekipi ynë i ekspertëve do të punojë ngushtë me ju për të zhvilluar zgjidhjen perfekte.

Përsosmëria inxhinierike: Emante është sinonim i cilësisë dhe inovacionit. Sistemet ground-mounted janë ndërtuar me inxhinieri precize dhe të ndërtuara duke përdorur materiale rezistente për të siguruar stabilitet dhe qëndrueshmëri në të gjitha kushtet e motit. Ne i japim përparësi lehtësisë së instalimit, kostos efektive dhe mirëmbajtjes minimale, duke u siguruar që investimi juaj të sjellë përfitime të jashtëzakonshme.

Përgjegjësia mjedisore: Emante është e përkushtuar në qëndrueshmëri. Sistemet ground-mounted janë krijuar për të pasur ndikim minimal në mjedis, ndaj ne përdorim metoda konform mbrojtjes së mjedisit në çdo aspekt të punës sonë. Duke zgjedhur Emante, ju po kontribuoni për një të ardhme më të gjelbër e të pastër.

Suport gjithëpërfshirës: Nga planifikimi fillestar i projektit dhe analiza e tokës deri në instalimin përfundimtar dhe më gjerë, Emante ofron mbështetje gjithëpërfshirëse në çdo hap. Qasja jonë dhe përkushtimi i palëkundur ndaj cilësisë, garantojnë që sistemi juaj fotovoltaik të arrijë potencialin e tij të plotë.

Përqaftoni fuqinë e energjisë së rinovueshme me sistemin ground-mounted për Fotovoltaikë nga Emante. Së bashku, ne mundemi të krijojmë një të ardhme më të ndritur e më të qëndrueshme.

Emante

Emante began operating in February 2006, in the sector of import-export trade of construction materials, sandwich panels, metal and plastic profiles, and sheet metal processing.

Over the course of a decade, Emante has developed several competitive advantages that distinguish it from other companies. The primary objective of the company's innovative construction endeavors is to provide cost-effective, high-quality, environmentally-friendly, and energy-efficient building systems.

The company's production capacity for modular-buildings construction, particularly for industrial and commercial use, is well-established and guaranteed, by offering high-quality products at low costs and prioritizing customer satisfaction.

In 2015, the company made significant investments in expanding its operations and upgrading its technology to achieve its objectives. These investments are expected to yield satisfactory returns within two years and create more job opportunities.

Emante has a total workforce of 135 employees, consisting of 39 main staff and 96 part-time staff. The main staff are responsible for the core operations of the company.

On the other hand, our part-time staff covers specific roles, such as temporary or seasonal work. Having a mix of part-time and main staff enables the company to efficiently respond to changes in demand.

Emante

Emante nis aktivitetin në shkurt të vitit 2006, në sektorin e import-eksportit të materialeve të ndërtimit, paneleve sanduiç, profileve metalike dhe plastike dhe përpunimit të llamarinës.

Brenda një dekade, avantazhet e shumta konkurruese e dallojnë Emanten nga kompanitë e tjera.

Objektivi kryesor i saj është të ofrojë sisteme ndërtimi inovative, të një cilësie të lartë, me kosto të leverdisshme, të mos dëmtojnë mjedisin dhe me konsum të ulët të energjisë elektrike.

Kapaciteti prodhues i kompanisë për ndërtimin e kontenierëve, kryesisht për përdorim industrial dhe komercial, është i konsoliduar dhe i garantuar, duke ofruar produkte të cilësisë së lartë e me kosto të ulët ku përparësi ka përmbushja e kërkesave të klientit.

Në vitin 2015, kompania bëri investime të mëdha për zgjerimin e veprimtarisë dhe përmirësimin e teknologjisë. Brenda dy viteve pritet që këto investime të sjellin rezultate të kënaqshme dhe të krijojnë më shumë mundësi punësimi.

Emante ka një fuqi punëtore prej 135 punonjësish, 39 me kohë të plotë dhe 96 me kohë të pjesshme. Staf i kryesor me kohë të plotë është përgjegjës për veprimtarinë bazë të kompanisë, ndërsa stafi ynë me kohë të pjesshme mbulon role specifike, si punë të përkohshme ose sezonale. Të kesh një përzierje të personelit me kohë të pjesshme dhe atij me kohë të plotë i mundëson kompanisë t'i përgjigjet në mënyrë efikase ndryshimeve në kërkesë.



Emante Panel

Emante Panel is located on the central Albanian coast, 10 minutes away from the port of Durres, making it a strategically located facility in the heart of the Mediterranean and directly across from the Italian ports. Spanning across an area of 30,000 m², the company specializes in producing sandwich panels made of polyurethane and prepainted galvanized steel.

Emante Panel's extensive use of advanced manufacturing technology has played a pivotal role in its success in the building materials supply industry in Albania and beyond borders.

This has enabled the company to achieve high levels of precision, efficiency, and quality control in its manufacturing processes, which in turn has led to the production of superior quality products that meet the diverse needs of customers.

The incorporation of advanced manufacturing technology has also allowed Emante Panel to optimize its production processes, increase its productivity, and reduce its operational costs, enabling the company to offer competitive prices to its customers.

Waterproofing, insulating, and easy installation are essential components of an efficient and practical building solution.

Emante Panel

Emante Panel ndodhet në bregdetin shqiptar të Adriatikut, vetëm 10 minuta me makinë nga porti i Durrësit, me një pozicion strategjik në zemër të Mesdheut dhe të aksesueshëm në rrugë detare prej porteve italiane. Ambientet e kompanisë, që zënë një sipërfaqe prej 30,000 m², janë të krijuara enkas për prodhimin e paneleve sanduiç prej poliuretani dhe çeliku të galvanizuar të paralyer. Me anë të teknologjisë së avancuar, Emante Panel ka një kontribut të rëndësishëm në industrinë e materialeve të ndërtimit brenda dhe jashtë territoreve të Shqipërisë. Përdorimi i teknologjisë së fundit të prodhimit ka luajtur një rol të rëndësishëm në suksesin e kompanisë në industrinë e furnizimit me materiale ndërtimi në Shqipëri e më gjerë. Në këtë mënyrë, janë arritur nivele të larta të saktësisë, efikasitetit dhe kontrollit të cilësisë në proceset e prodhimit, gjë që nga ana tjetër ka mundësuar produkte të cilësisë së lartë që plotësojnë nevojat e ndryshme të klientëve. Teknologjia e fjalës së fundit të prodhimit ka mundësuar përmirësimin e proceseve të prodhimit, rritjen e produktivitetit dhe uljen e kostove operative, duke ofruar në këtë mënyrë çmime konkurruese për klientët e saj. Hidroizolimi, termoizolimi dhe montimi i lehtë janë komponentë thelbësorë të një zgjidhjeje efikase dhe praktike ndërtimi.





Emante Panel

Emante Panel is a standout in the industry thanks to its exceptional production capacity. Through an extensive experience of cutting-edge manufacturing processes, using advanced technologies, Emante has successfully completed significant projects for both national and international organizations while adhering to multiple international ISO standards.

Accredited by UNI-EN-ISO 9001 for quality, UNI-EN-ISO 18001 for workplace security, and EN-1090-1 for product security and resistance, Emante is capable of effectively managing significant undertakings while maintaining uncompromising quality.

FACTORY AREA
30'000 m²

PRODUCTION CAPACITY
2 MILLION m²

Emante Panel

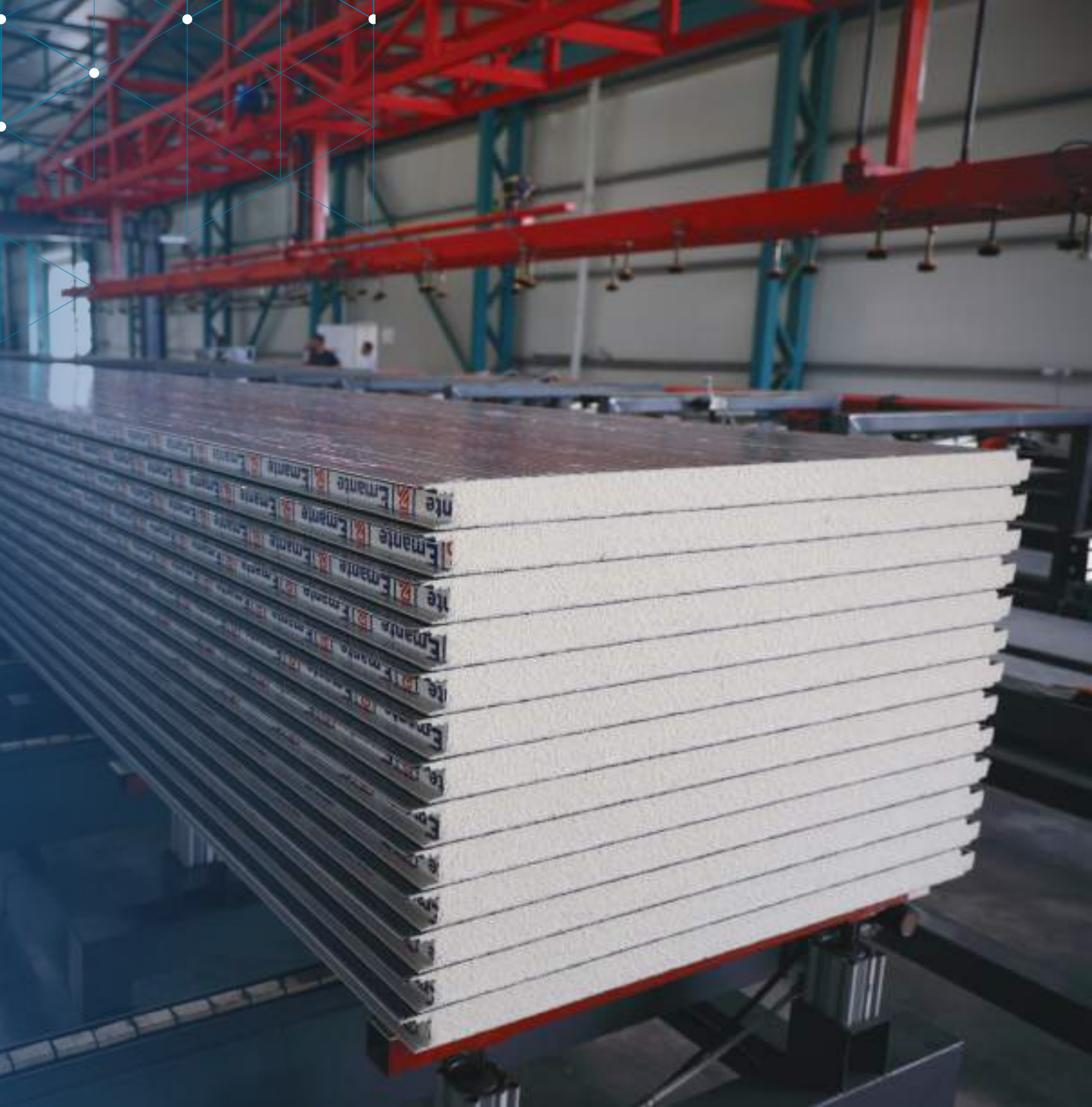
Emante Panel spikat për kapacitetin e tij të lartë prodhues. Falë një përvoje disa vjeçare dhe teknologjisë së avancuar që përdoren në proceset e prodhimit, Emante ka përfunduar me sukses projekte të rëndësishme për organizatat kombëtare dhe ndërkombëtare duke iu përmbajtur standardeve ndërkombëtare ISO.

E akredituar nga UNI-EN-ISO 9001 për cilësinë, UNI-EN-ISO 18001 për sigurinë në vendin e punës dhe EN-1090-1 për sigurinë dhe jetëgjatësinë e produktit, Emante arrin të menaxhojë sipërmarrje të rëndësishme në mënyrë efikase dhe duke ruajtur cilësi të padiskutueshme.

SIPERFAQJA E FABRIKËS
30'000 m²

KAPACITETI I PRODHIMIT
2 MILLION m²





Why Emante?

Low Production Time
Reduced Construction Time
Fast & Easy Installation
Effective Appearance

Përse Emante?

Shpejtësi në Prodhim
Redukton Kohën e Ndërtimit
Montim i Shpejtë dhe i Lehtë
Estetikë







ZEMANTE



Health & Safety

At our company, the health and safety of our employees is a top priority. We believe that every employee has the right to work in a safe and healthy environment, and we are committed to providing that environment through a range of measures. We have implemented rigorous safety protocols, including regular risk assessments, employee training programs, and the use of personal protective equipment. We have also implemented strict protocols for the handling of hazardous materials and proper ventilation to minimize employee exposure. Our commitment to health and safety extends beyond our facility to include regular health check-ups for employees and timely treatment of any work-related injuries or illnesses.

We believe that by prioritizing health and safety in our workplace, we not only protect our employees but also create a positive work environment that fosters productivity, creativity, and long-term success.

Health & Safety

Në kompaninë tonë, shëndeti dhe siguria e punonjësve kanë përparësi të veçantë. Ne besojmë se çdo punonjës ka të drejtë të punojë në një mjedis të sigurt dhe të shëndetshëm, dhe jemi përkushtuar ta arrijmë këtë përmes një sërë masash, duke zbatuar protokolle rigorozë të sigurisë, duke kryer rregullisht vlerësimet e riskut, duke trajnuar punonjësit dhe duke kërkuar përdorimin e pajisjeve të mbrojtjes personale. Po ashtu, ne kemi zbatuar protokolle strikte për trajtimin e materialeve të rrezikshme dhe ventilimin e duhur për të minimizuar ekspozimin e punonjësve ndaj tyre.

Angazhimi ynë për garantimin e shëndetit dhe sigurisë shkon përtej ambienteve tona. Ne mundësojmë kontrolle të rregullta shëndetësore për punonjësit dhe trajtimin në kohë të çdo lëndimi apo sëmundjeje që lidhet me punën. Ne besojmë se duke i dhënë përparësi shëndetit dhe sigurisë në vendin tonë të punës, jo vetëm që mbrojmë punonjësit tanë, por gjithashtu krijojmë një mjedis pune pozitiv që nxit produktivitetin, kreativitetin dhe suksesin afatgjatë.

Sustainability

At Emante, sustainability is at the core of everything we do. We believe in not only creating exceptional construction solutions but also in protecting the environment and contributing positively to society.

Our journey towards a greener, more sustainable future is fueled by a deep sense of responsibility towards the environment and our global community. We are committed to providing innovative, sustainable building solutions that not only meet the highest quality standards but also reduce our carbon footprint.

Sustainability is not an option; it's an integral part of who we are!

Your choices matter.

By choosing Emante's sustainable solutions, you're contributing to a more sustainable future.

We invite you to join us on this journey towards a greener future. Together, we can make a positive impact on the environment, our communities, and the construction industry. Explore our sustainable building solutions, engage with our initiatives, and collaborate with us to create a world where excellence and environmental responsibility go hand in hand.

Qëndrueshmëria mjedisore

Në Emante, qëndrueshmëria mjedisore është në thelb të gjithçkaje që ne bëjmë. Ne synojmë jo vetëm të gjejmë zgjidhje që bëjnë diferencën për projektet tuaja, por edhe të ruajmë mjedisin dhe të japim kontributin tonë në shoqëri. Udhëtimi ynë drejt një të ardhmeje më të gjelbër dhe më të qëndrueshme ushqehet nga një ndjenjë e fortë përgjegjësie ndaj mjedisit dhe komunitetit tonë global. Ne jemi të përkushtuar që njëkohësisht të ofrojmë zgjidhje inovative dhe të qëndrueshme ndërtimi që jo vetëm të plotësojnë standardet më të larta të cilësisë, por edhe të reduktojnë gjurmën tonë të karbonit. Qëndrueshmëria mjedisore nuk është një alternativë, është pjesë integrale e asaj që ne jemi! Zgjedhjet tuaja kanë rëndësi! Duke zgjedhur Emante-n, ju po kontribuoni në një të ardhme më të qëndrueshme mjedisore. Ju ftojme të bashkoheni me ne në këtë rrugëtim drejt një të ardhmeje më të gjelbër. Së bashku, ne mund të kemi një ndikim pozitiv në mjedis, në komunitetet tona dhe në industrinë e ndërtimit. Ejani dhe njihuni me alternativat e qëndrueshme të ndërtimit që ne ofrojmë, angazhohuni me iniciativat tona dhe bashkëpunoni me ne për të krijuar një botë ku përsosmëria dhe përgjegjësia mjedisore shkojnë krah për krah.





Welcome to Emante's Premier Sandwich Panels

At Emante, we take pride in delivering top-tier sandwich panels that excel in both performance and versatility. Our dedication to innovation and quality craftsmanship has made us a trusted name in the industry. Explore our extensive range of sandwich panels designed to cater to diverse applications, categorized into three main types: Roof Panels, Wall Panels, and Refrigeration System Panels.

Emante is committed to producing sandwich panels that are engineered to perfection. We utilize state-of-the-art technology and adhere to stringent quality control processes to ensure our panels meet the highest standards. From thermal insulation to fire resistance, our sandwich panels are designed to deliver outstanding results.

Emante sandwich panels are renowned for their adaptability. Whether you require panels for roofing, walling, or refrigeration systems, we have the perfect solution. Our panels offer excellent thermal performance, sound insulation, and aesthetic appeal, making them suitable for a wide range of applications.

Emante is dedicated to sustainability. Our sandwich panels are designed to enhance energy efficiency, reducing your carbon footprint. With a focus on eco-friendly materials and manufacturing processes, we're contributing to a greener future.

We understand that each project has unique requirements. That's why we offer customized sandwich panel solutions within our Roof Panels, Wall Panels, and Refrigeration System Panels categories to meet your specific needs. Our team of experts is here to assist you in selecting the right panels, sizes, and configurations for your project.



Mirë se vini në Kategorinë e Paneleve Sanduiç nga Emante!

Në Emante, jemi mjaft krenarë që ofrojmë panele sanduiç të një niveli të lartë si në performancë ashtu edhe në shumëllojshmëri. Përkushtimi ynë ndaj inovacionit dhe mjeshtërisë na ka bërë një emër të besuar në industri. Eksploroni gamën tonë të gjerë të paneleve sanduiç të dizajnuara për aplikime të ndryshme, të kategorizuara në tre lloje kryesore: Panele çatie, panele muri dhe panele për sisteme frigoriferike.

Emante është e përkushtuar në prodhimin e paneleve sanduiç që janë të projektuara deri në perfeksion. Ne përdorim teknologji të avancuar për t'u siguruar që çdo proces të kontrollohet e të kryhet me cilësinë më të lartë, duke u siguruar që panelet të përmbushin standardet më të larta. Duke nisur nga termoizolimi deri tek rezistenca ndaj zjarrit, panelet sanduiç janë projektuar për të dhënë rezultate të jashtëzakonshme.

Panelet sanduiç nga Emante janë të mirë njohura për përshtatshmërinë e tyre. Nëse keni nevojë për panele çatie, panele muri, apo panele për sisteme frigoriferike, ne kemi zgjidhjen e përsosur. Panelet tona ofrojnë performancë të shkëlqyer termike, izolimin e zërit, dhe pamje estetike, duke i bërë ato të përshtatshëm për një gamë të gjerë aplikimesh. Emante i është përkushtuar qëndrueshmërisë. Panelet sanduiç janë të dizajnuara për të rritur efikasitetin e energjisë, duke reduktuar emetimin e karbonit. Me fokus në materiale që nuk janë të dëmshme për mjedisin dhe proceset e prodhimit, jemi duke kontribuar për një të ardhme më të gjelbër. Ne e kuptojmë se çdo projekt ka kërkesa unike. Kjo është arsyeja pse ne ofrojmë panele sanduiç të personalizuar, mes paneleve tona të çatisë, paneleve të murit dhe paneleve për sisteme frigoriferike, duke përmbushur kështu çdo nevojë specifike. Ekipi ynë i ekspertëve është këtu për t'ju ndihmuar në zgjedhjen e paneleve, madhësive dhe konfigurimeve të duhura për projektin tuaj.



Accessory Categories

Welcome to Emante's collection of high-quality accessories that complement our innovative products. Our commitment to excellence extends beyond our core offerings to bring you a range of accessories designed to enhance and optimize your experience.

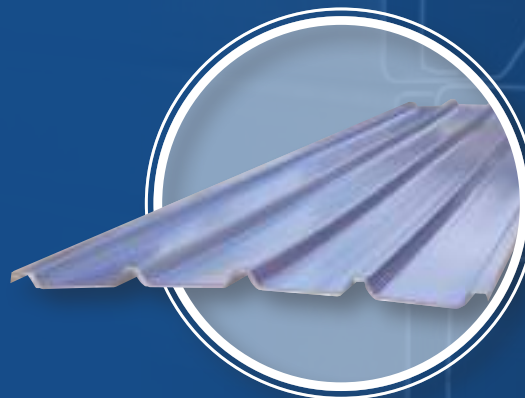
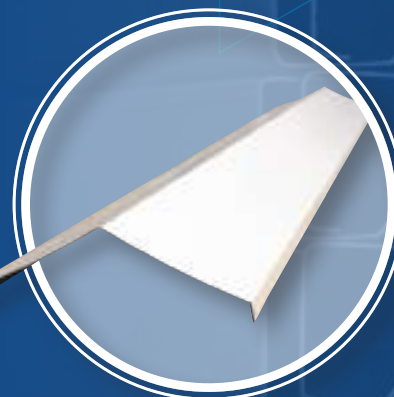
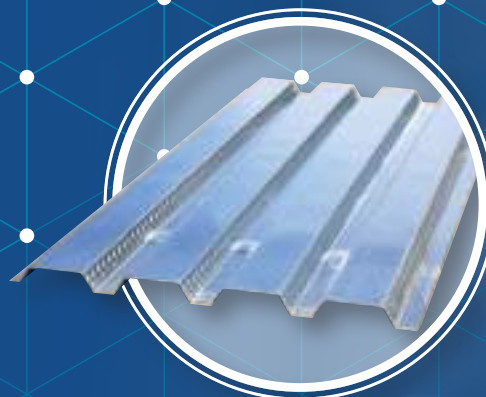
Emante offers a comprehensive selection of installation kits designed to simplify the installation process for our products. Our kits include all the necessary components, ensuring a smooth and efficient installation experience. We offer solutions designed to meet industry standards and regulations.

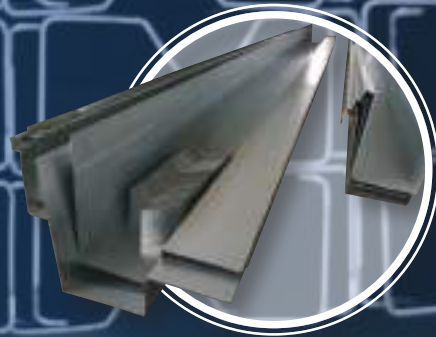
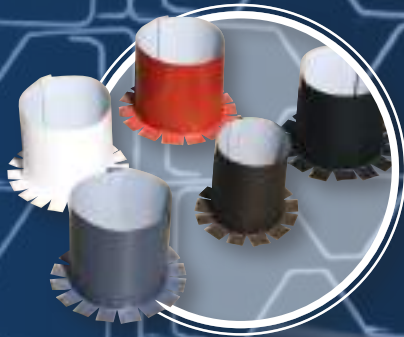
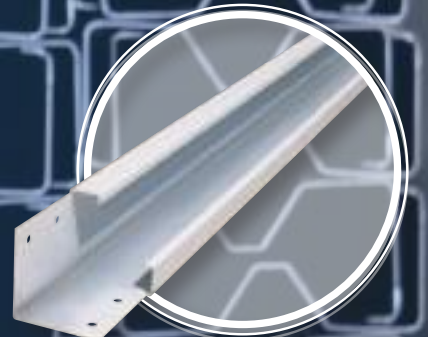
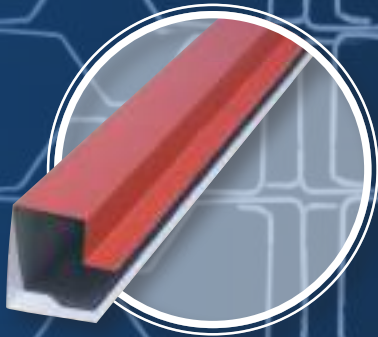
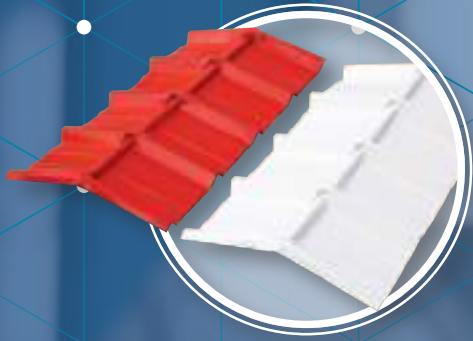
Kategoria e Aksesorëve

Mirë se vini në koleksionin e aksesorëve me cilësi të lartë që plotësojnë gamën e produkteve tona inovative. Angazhimi ynë për të arritur përsosmërinë shtrihet përtej qëllimit tonë themelor, për t'ju sjellë një sërë aksesorësh të dizajnuar në mënyrë të tillë për të përmirësuar dhe optimizuar përvojën tuaj.

Emante ofron një gamë gjithëpërfshirëse të aksesorëve të dizajnuara për të thjeshtuar proceset e instalimit. Kompletet tona përfshijnë të gjithë komponentët e nevojshëm, duke siguruar një përvojë të sigurt dhe efikase.

Ne ofrojmë zgjidhje të dizajnuara për të përmbushur të gjitha standardet dhe rregullat e industrisë.







Welcome to Emante's Modular Building Solutions

At Emante, we're redefining the way you envision and create spaces. Our modular buildings combine cutting-edge technology, sustainability, and flexibility to meet your diverse needs.

Versatile Design: Emante modular buildings are designed for versatility. From office spaces and residential units to healthcare facilities and educational institutions, our modular construction adapts to various applications.

Sustainability: We are committed to sustainable practices. Our modular buildings are energy-efficient and built with eco-friendly materials, reducing both

waste and energy consumption.

Fast Construction: Emante's modular construction process is faster than traditional methods, allowing you to save time and get your project up and running sooner.

Quality Assurance: Our modular buildings undergo rigorous quality checks to ensure they meet the highest industry standards for safety and durability.

Customization: We understand that each project is unique. Emante offers customization options to tailor our modular buildings to your specific needs, from layout to finishing touches.



Mirë se vini në Ndërtesat Modulare të Emante

Në Emante ne po ripërcaktojmë mënyrën se si ju parashikoni dhe krijoni ambientet tuaja. Ndërtesat tona modulare kombinojnë teknologjinë më të fundit, qëndrueshmërinë dhe fleksibilitetin për të plotësuar nevojat tuaja të ndryshme.

Dizajni i shumëllojshëm: Ndërtesat modulare nga Emante janë projektuar për gjithanshmëri. Nga ambientet e zyrave dhe njësive të banimit tek objektet e kujdesit shëndetësor dhe institucioneve arsimore, ndërtesat modulare përshtaten me çdo lloj aplikimi.

Qëndrueshmëria: Ne jemi të përkushtuar për të përdorur praktika të qëndrueshme. Ndërtesat tona modulare kanë efikasitet energjik dhe janë të ndërtuara me materiale të padëmshme për mjedisin, duke reduktuar mbetjet dhe

konsumin e energjisë.

Ndërtim i shpejtë: Proçesi i krijimit të ndërtesave modulare të Emante është më i shpejtë se metodat tradicionale, duke ju kursyer kohë dhe duke vënë në funksion projektin tuaj më shpejt.

Sigurimi i cilësisë: Ndërtesat tona modulare i nënshtrohen kontrolleve rigorozë të cilësisë për të siguruar që ato të përmbushin standardet më të larta të industrisë për sigurinë dhe qëndrueshmërinë.

Përshtatja: Duke kuptuar se çdo projekt është unik, Emante ofron opsione personalizimi për të përshtatur ndërtesën modulare për nevojat tuaja specifike, nga planifikimi fillestar deri në rezultatet e fundit.



Quality Builds, Innovation Drives

Emante Panel

Sector Rinia, "Vath Turja", Durrës, Albania
+355 52 420 130
info@emante.eu

Emante

Highway Tiranë – Durrës, Mucaj, Vorë
+355 68 803 3520
emante@emante.al