



EMANTE
MANUFACTURING

Quality Builds, Innovation Drives



**Quality Builds,
Innovation Drives**

COMPANY PROFILE

EMANTE

About Us

Emante Manufacturing is a leading sandwich panel company, with a primary focus to meet the highest standards of excellence. Specialized in sandwich panels manufacturing, the company's goal is to create dependable products that surpass the requirements of modern investors and industry experts, by utilizing cutting-edge technology. Emante strives to embrace successful and effective techniques to further develop its own original solutions. Emante began operating in February 2006, in the sector of import-export trade of construction materials, sandwich panels, modular buildings, metal and plastic profiles, and sheet metal processing. Over the course of a decade, Emante has developed several competitive advantages that distinguish it from other companies. The primary objective of the company's innovative construction endeavors is to provide cost-effective, high-quality, environmentally-friendly, and energy-efficient building systems. The company's production capacity for modular building construction, particularly for industrial and commercial use, is well-established and guaranteed, by offering high-quality products at low costs and prioritizing customer satisfaction.

Rreth Nesh

Emante është një kompani lider në prodhimin e paneleve sanduiç, me fokus primar për të përmbushur standardet më të larta të përsosmërisë. E specializuar në prodhimin e paneleve sanduiç, qëllimi i kompanisë është të krijojë produkte të besueshme që tejkalojnë kërkesat e investitorëve modernë dhe ekspertëve të industrisë, duke përdorur teknologjinë më të fundit. Emante synon të përdorë teknika të suksesshme dhe efektive për të zhvilluar më tej praktikat origjinale të ndjekura. Emante filloi aktivitetin në shkurt të vitit 2006, në sektorin e tregtisë import-eksport të materialeve të ndërtimit, paneleve sanduiç, profileve metalike dhe plastike dhe përpunimit të llamarinës. Gjatë një dekade, Emante ka zhvilluar disa avantazhe konkurruese që e dallojnë atë nga kompanitë e tjera. Objektivi kryesor i përpjekjeve inovative të ndërtimit të kompanisë është të ofrojë sisteme ndërtimi me kosto efektive, me cilësi të lartë, pro-mjedisit dhe me efikasitet në energji. Kapaciteti prodhues i kompanisë për ndërtimin e ndërtesave modulare, veçanërisht për përdorim industrial dhe komercial, është i mirë-strukturuar dhe i garantuar, duke ofruar produkte me cilësi të lartë, me kosto të ulët, sipas kërkesave të klientit.





EMMANTE
MANUFACTURING





A Leading Sandwich Panel Company for Innovative Modular Cabins.

Emante: Is a renowned leader in the sandwich panel industry, specializing in the construction of modular cabins and containers that redefine the way we think about sustainable and efficient building solutions. With a commitment to eco-friendliness, innovation, and exceptional customer service, Emante has established itself as the go-to choice for those seeking easy installation, fast assembling, and professional advice for their construction projects.

Eco-Friendly Excellence

At Emante, we prioritize eco-friendly practices in everything we do. Our sandwich panels are crafted using sustainable materials and cutting-edge technologies, ensuring minimal environmental impact during production and throughout the lifespan of our structures. By choosing Emante, you're not only investing in high-quality modular cabins but also contributing to a greener planet.

Innovative Building Solutions

Our team of experts is dedicated to pushing the boundaries of innovation in the construction industry.

We constantly seek new ways to improve our products and processes, resulting in highly efficient and adaptable modular cabins. Emante's commitment to innovation means you'll always have access to the latest advancements in modular construction.

Easy Installation and Fast Assembling

Emante's modular cabins are designed with ease of installation in mind. Our sandwich panels fit together seamlessly, making the assembly process a breeze. Whether you're a seasoned builder or a first-time homeowner, our cabins are user-friendly and can be set up quickly, saving you time and money.

Professional Advice and Suggestions

Our experienced team is here to support you every step of the way. We offer professional advice and suggestions tailored to your specific project needs. From initial design concepts to final construction, Emante ensures that you have the guidance and expertise you need to make informed decisions.

Fully Equipped, Key-in-Hand Solutions

Emante provides fully equipped, key-in-hand solutions for your modular cabin needs. We take care of every detail, from design and production to installation, leaving you with a ready-to-use structure that meets all your requirements.

Practical Customized Solutions

We understand that every project is unique. That's why we offer practical, customized solutions to cater to your individual needs and preferences. Whether you require a cozy weekend retreat, a spacious office space, or anything in between, Emante has the flexibility to make it happen.

More Than 15 Years of Experience

With over 15 years of experience in the industry, Emante has built a solid reputation for delivering high-quality products and services. Our track record speaks for itself, making us a trusted choice among builders, architects, and homeowners.

Certified Products

Emante takes pride in producing certified products that meet the highest industry standards for safety and quality. Our cabins are rigorously tested and certified to ensure they withstand the test of time, providing you with peace of mind and long-lasting value. When you choose Emante, you're choosing a partner dedicated to providing eco-friendly, innovative, and practical modular cabin solutions backed by years of experience and certified products.



Një kompani lider në prodhimin e paneleve sanduiç dhe ndërtesave modulare inovatore.

Emante: Është e specializuar në ndërtimin e kabinave dhe kontenierëve që ridefinojnë zgjidhjet e qëndrueshme dhe efikase të ndërtimit. Me një përkushtim ndaj ruajtjes së mjedisit, inovacionit dhe shërbimit të jashtëzakonshëm ndaj klientit, Emante njihet si si zgjedhja më e mirë për ata që kërkojnë instalim të lehtë, montim të shpejtë dhe këshilla profesionale për projektet e tyre të ndërtimit.

Qasje ndaj ruajtjes së mjedisit

Në Emante, ne i japim përparësi praktikave pro-mjedisit në çdo gjë që bëjmë. Panelet sanduiç janë krijuar duke përdorur materiale të qëndrueshme dhe teknologji të fundit, duke siguruar ndikim minimal mjedisor gjatë prodhimit dhe gjatë gjithë jetëgjatësisë së strukturave tona. Duke zgjedhur Emante, ju nuk po investoni vetëm në kabina modulare me cilësi të lartë, por gjithashtu po kontribuoni për një planet më të gjelbër.

Zgjidhje inovative në ndërtim

Ekipi ynë i ekspertëve është i përkushtuar për të sjellë inovacion në industrinë e ndërtimit. Ne vazhdimisht kërkojmë mënyra të reja për të përmirësuar produktet dhe proceset tona, duke rezultuar në kabina modulare

shumë efikase dhe të adaptueshme. Angazhimi i Emante ndaj inovacionit do të thotë që ju gjithmonë do të keni akses në përparimet më të fundit në ndërtimin modular.

Instalim i lehtë dhe montim i shpejtë

Kabinat modulare të Emante janë projektuar duke pasur parasysh lehtësinë e instalimit. Panelet tona sanduiç përshtaten së bashku pa probleme, duke e bërë procesin e montimit të lehtë. Pavarësisht nëse jeni një ndërtues me përvojë ose një pronar shtëpie për herë të parë, kabinat tona janë të përshtatshme për përdoruesit dhe mund të vendosen shpejt, duke ju kursyer kohë dhe para.

Këshilla dhe sugjerime profesionale

Ekipi ynë është këtu për t'ju mbështetur në çdo hap. Ne ofrojmë këshilla dhe sugjerime profesionale të përshtatura për nevojat specifike të projektit. Nga koncepti fillestar i projektimit deri tek ndërtimi përfundimtar, Emante siguron që ju të keni udhëzimin dhe ekspertizën që ju nevojitet për të marrë vendime të informuara.

Ndërtesa të plotësuara, me çelësa në dorë

Emante ofron zgjidhje të pajisura të plota, me çelës në dorë për kabinat modulare. Ne kujdesemi për çdo detaj, nga projektimi dhe prodhimi tek instalimi, duke ju lënë një strukturë të gatshme për përdorim që plotëson të gjitha kërkesat tuaja.

Zgjidhje praktike të personalizuar

Duke qenë se çdo projekt është unik, kjo është dhe arsyeja pse ne ofrojmë zgjidhje praktike, të personalizuar për të përmbushur nevojat dhe preferencat tuaja individuale. Pavarësisht nëse keni nevojë për një vend-pushimi komod në fundjavë, një hapësirë të gjerë zyre ose ndonjë gjë tjetër të ndërmjetme, Emante ka fleksibilitetin për ta realizuar atë.

Më shumë se 15 vjet përvojë

Me mbi 15 vjet përvojë në industri, Emante ka krijuar një reputacion të fortë për ofrimin e produkteve dhe shërbimeve me cilësi të lartë. Të dhënat tona flasin vetë, duke na bërë një zgjedhje të besueshme midis ndërtuesve, arkitektëve dhe pronarëve të shtëpive.

Produkte të Çertifikuara

Emante krenohet me prodhimin e produkteve të çertifikuara që plotësojnë standardet më të larta të industrisë për sigurinë dhe cilësinë. Kabinat tona janë testuar dhe certifikuar në mënyrë rigorozë për t'u siguruar që i rezistojnë provës së kohës, duke ju siguruar siguri dhe vlerë afatgjatë. Kur zgjidhni Emante, ju zgjidhni një partner të përkushtuar për të ofruar ndërtesa modulare, me ndikim të vogël në mjedis, inovative dhe praktika të mbështetura në shumë vite përvojë dhe produkte të certifikuar.

Technical Specifications

The international dimensions of the main frame of the structures are **6.0 m length x 2.4 m width x 2.6m height.**

We offer a wide range of dimension for basic cabin structures like:

- 1.5 m length x 1.5 m width x 2.6m height
- 2.0 m length x 1.5 m width x 2.6m height
- 2.0 m length x 2.0 m width x 2.6m height
- 2.0 m length x 2.4 m width x 2.6m height
- 3.0 m length x 2.4 m width x 2.6m height
- 4.0 m length x 2.4 m width x 2.6m height
- 5.0 m length x 2.4 m width x 2.6m height
- 7.0 m length x 2.4 m width x 2.6m height
- 8.0 m length x 2.4 m width x 2.6m height
- 9.0 m length x 2.4 m width x 2.6m height
- 10.0 m length x 2.4 m width x 2.6m height
- 11.0 m length x 2.4 m width x 2.6m height
- 12.0 m length x 2.4 m width x 2.6m height

We can also go further in width and height like:

- 1.5 m length x 3.0 m width x 2.6m height
- 3.0 m length x 3.0 m width x 2.6m height
- 4.0 m length x 3.0 m width x 2.6m height
- 5.0 m length x 3.0 m width x 2.6m height
- 6.0 m length x 3.0 m width x 2.6m height
- 7.0 m length x 3.0 m width x 2.6m height
- 8.0 m length x 3.0 m width x 2.6m height
- 9.0 m length x 3.0 m width x 2.6m height
- 10.0 m length x 3.0 m width x 2.6m height
- 11.0 m length x 3.0 m width x 2.6m height
- 12.0 m length x 3.0 m width x 2.6m height

Ps: The height can be up to 3.3 m, and the width can be up to 12.2 m



Specifikimet Teknike

Dimensionet ndërkombëtare të kornizës kryesore të strukturave janë:
6.0 m gjatësi x 2.4 m gjerësi x 2.6 m lartësi.

Ne ofrojmë një gamë të gjerë dimensionesh për strukturat bazë të kabinës si:

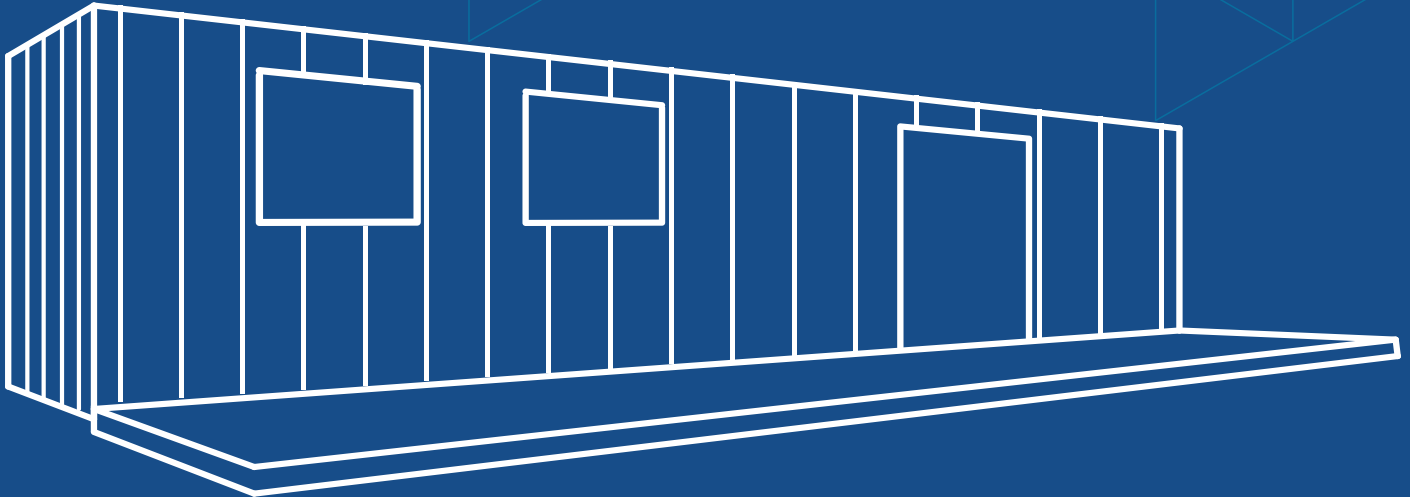
1,5 m gjatësi x 1,5 m gjerësi x 2,6 m lartësi
2,0 m gjatësi x 1,5 m gjerësi x 2,6 m lartësi
2,0 m gjatësi x 2,0 m gjerësi x 2,6 m lartësi
2,0 m gjatësi x 2,4 m gjerësi x 2,6 m lartësi
3,0 m gjatësi x 2,4 m gjerësi x 2,6 m lartësi
4,0 m gjatësi x 2,4 m gjerësi x 2,6 m lartësi
5,0 m gjatësi x 2,4 m gjerësi x 2,6 m lartësi
7,0 m gjatësi x 2,4 m gjerësi x 2,6 m lartësi
8,0 m gjatësi x 2,4 m gjerësi x 2,6 m lartësi
9,0 m gjatësi x 2,4 m gjerësi x 2,6 m lartësi
10,0 m gjatësi x 2,4 m gjerësi x 2,6 m lartësi
11,0 m gjatësi x 2,4 m gjerësi x 2,6 m lartësi
12,0 m gjatësi x 2,4 m gjerësi x 2,6 m lartësi

Mund të shkojmë edhe më tej në gjerësi dhe lartësi si:

1,5 m gjatësi x 3,0 m gjerësi x 2,6 m lartësi
3,0 m gjatësi x 3,0 m gjerësi x 2,6 m lartësi
4,0 m gjatësi x 3,0 m gjerësi x 2,6 m lartësi
5,0 m gjatësi x 3,0 m gjerësi x 2,6 m lartësi
6,0 m gjatësi x 3,0 m gjerësi x 2,6 m lartësi
7,0 m gjatësi x 3,0 m gjerësi x 2,6 m lartësi
8,0 m gjatësi x 3,0 m gjerësi x 2,6 m lartësi
9,0 m gjatësi x 3,0 m gjerësi x 2,6 m lartësi
10,0 m gjatësi x 3,0 m gjerësi x 2,6 m lartësi
11,0 m gjatësi x 3,0 m gjerësi x 2,6 m lartësi
12,0 m gjatësi x 3,0 m gjerësi x 2,6 m lartësi

Ps: Lartësia mund të jetë deri në 3,3 m, dhe gjerësia mund të jetë deri në 12.2 m

Technical Specifications



The frame of the metal structure of the container (steel profiles according to EN 10169) is made of galvanized steel profiles (with reference to DIN EN ISO 1461) and coated with the shade RAL 9010 in epoxy color.

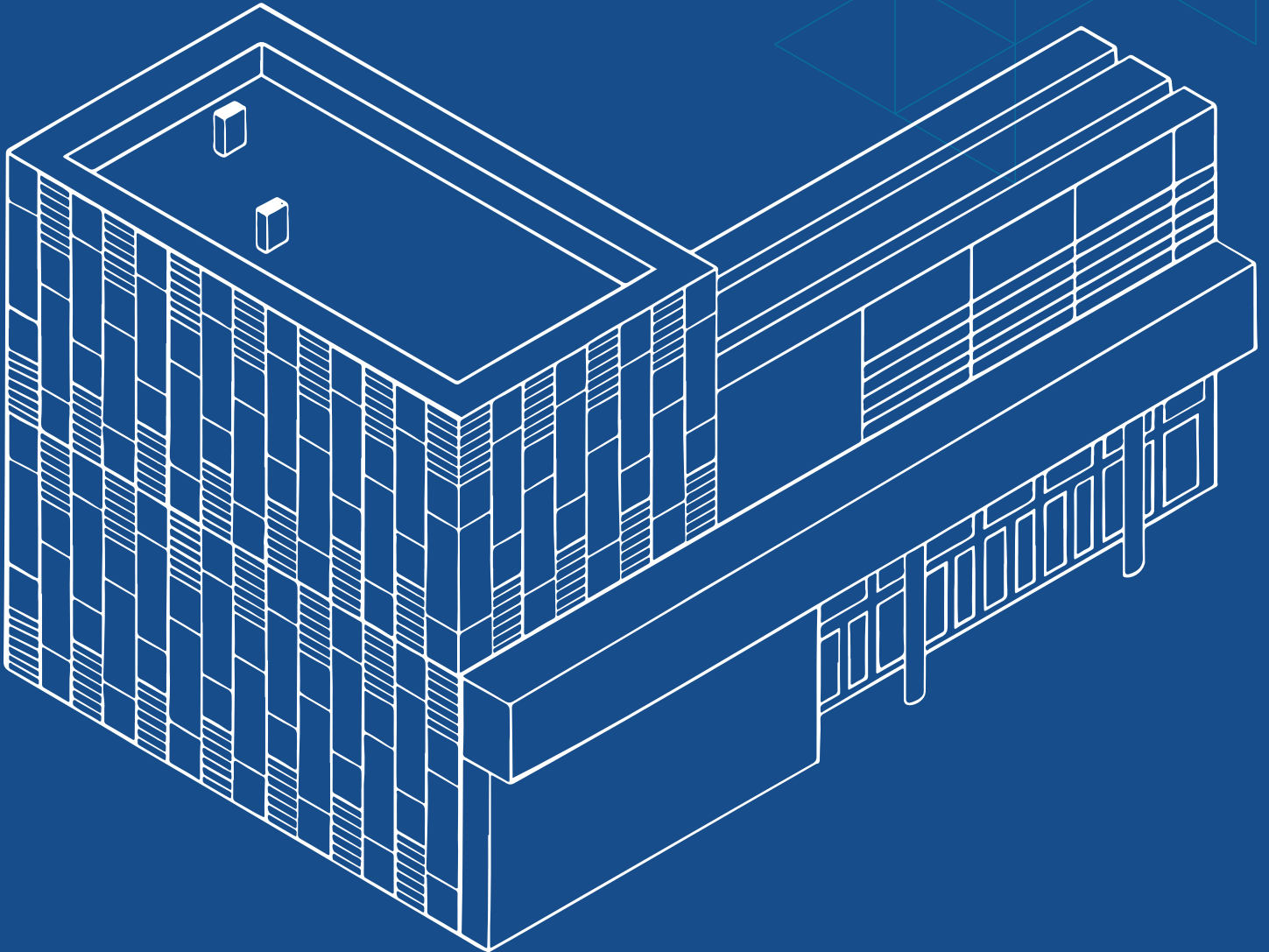
The upper base profiles and the lower base profiles are assembled by corner welding.

Column profiles will be attached to the container frame as they cannot be painted after being welded together. Although there will be the use of bolts for fixing the corner profiles to the welded frame, we ensure that this will not affect the structural stability of the container.

Korniza e strukturës metalike të kontenerit (profile çeliku sipas EN 10169) është prej profilesh çeliku të galvanizuar

RAL 9010 në ngjyrë epokside. Profilet e sipërme të bazës dhe profilet e poshtme të bazës montohen me saldim në qoshe. Profilet e kolonave do të ngjiten në kornizën e kontenerit pasi ato nuk mund të lyhen pasi të jenë salduar së bashku. Edhe pse do të përdoren bulonat për fiksimin e profileve të qosheve në kornizën e salduar, ne sigurohemi që kjo të mos ndikojë në qëndrueshmërinë strukturore të kontenerit

Technical Specifications



Technical Specifications

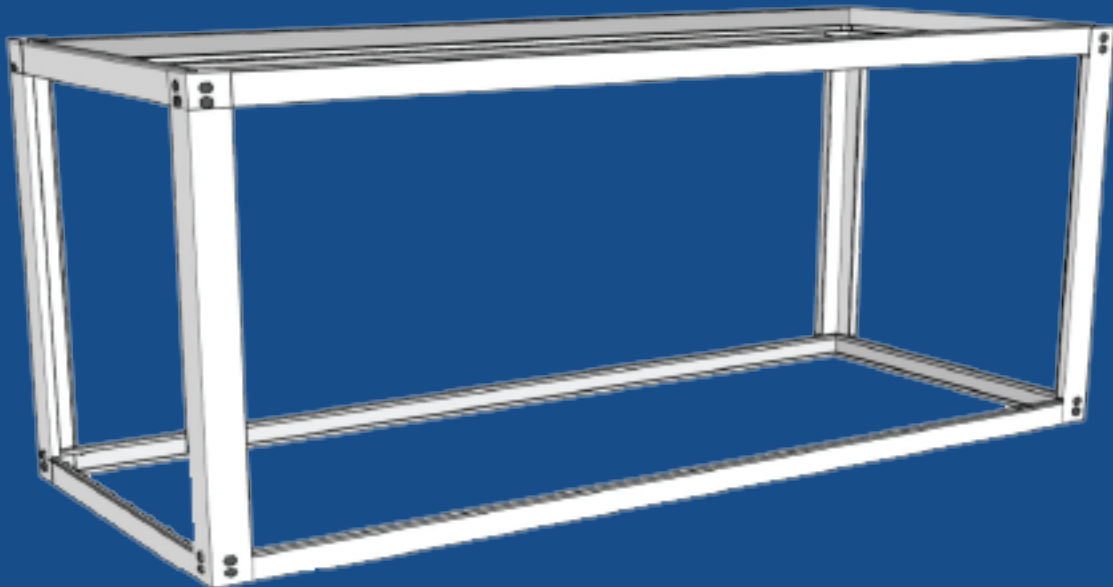
The primary structural profiles are constructed from galvanized materials measuring 2 - 3 - 4mm in thickness (compliant with EN 10346 standards). This ensures exceptional durability against environmental factors as well as during handling and transportation.

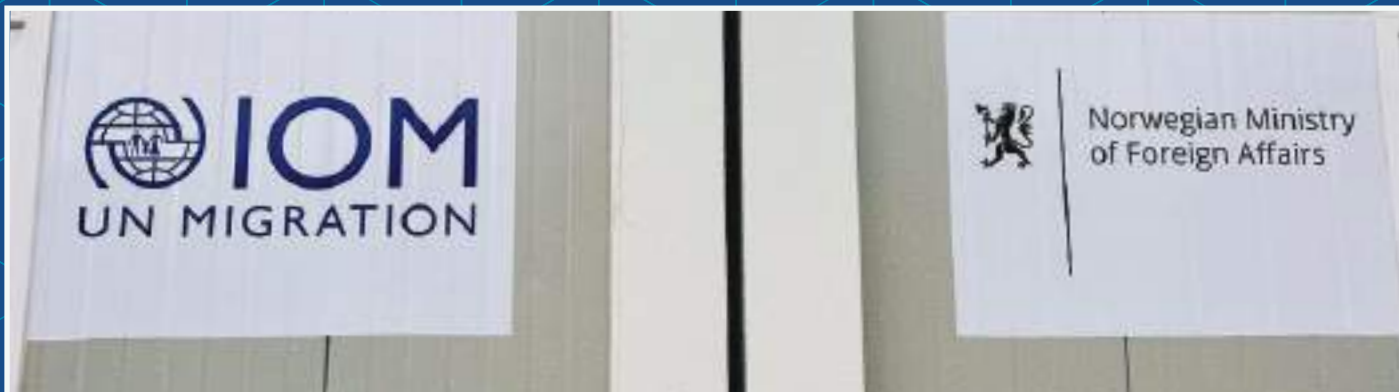
The main profiles will be placed every 1 meter in the width of the container, while the secondary profile will be placed every 0.25 meters in the length of the container. The external door's dimensions should be 1.00 x 2.00 meters. These doors are required to feature an aluminum frame, with the lower section filled with PVC coating, and the upper portion should consist of double-glazed glass filled with inert gases.

As for the windows, the standard measurements are 1.00

x 1.00 meters, but these dimensions can be adjusted to meet the client's specific requirements. The windows should incorporate aluminum frames and double glazing. Their size should align with the customer's preferences, and they can either be designed to open from the inside or be of the sliding type, based on the customer's preference.

Regarding transportation, it is imperative that the container is fully assembled before being transported





Profilet strukturore primare janë ndërtuar nga materiale të galvanizuara me trashësi 2 - 3 - 4mm (në përputhje me standardet EN 10346). Kjo siguron qëndrueshmëri të jashtëzakonshme ndaj faktorëve mjedisorë, si dhe gjatë transportit.

Profilet kryesore do të vendosen çdo 1 metër në gjerësinë e kontenierit, ndërsa profili dytësor do të vendoset çdo 0.25 metra në gjatësinë e kontenierit. Dimensionet e derës së jashtme duhet të jenë 1.00 x 2.00 metra. Këto dyer duhet të kenë një kornizë alumini, me seksionin e poshtëm të mbushur me veshje PVC, dhe pjesa e sipërme duhet të përbëhet nga xhami me xham të dyfishtë të mbushur me

gazra inerte.

Përmasat e dritareve standarde janë 1.00 x 1.00 metra, por këto dimensione mund të rregullohen për të përmbushur kërkesat specifike të klientit. Dritaret duhet të përfshijnë korniza alumini dhe xham të dyfishtë. Madhësia e tyre duhet të përputhet me preferencat e klientit dhe ato mund të projektohen ose të hapen nga brenda, bazuar në preferencën e klientit.

Për sa i përket transportit, është e domosdoshme që kontenieri të montohet plotësisht përpara se të transportohet.

Technical Specifications

Roof System: The roofing system will comprise a sandwich panel with 50 mm thick PUR (polyurethane) insulation, featuring 5 ribs and a density of approximately 40 kg/m³. It holds a fire resistance class of B-s2 d0 and offers a thermal transmission coefficient of 0.34 W/m²K. Sound insulation is rated at 25 dB, and it is covered with an electrostatically painted steel sheet in RAL 9002.

Main Wall System: The primary wall structure will utilize a sandwich panel filled with 100 mm thick PUR (Polyurethane) insulation, having a density of around 40 kg/m³. It is classified as fire-resistant in class B-s2

– thermal d0, with a thermal transmission coefficient of 0.35 W/m²K. The sound insulation level is 24 dB, providing comprehensive thermal insulation. Our materials ensure health and safety.

Internal Flashing: For sealing all connection points of the container, internal flashing will be employed at the base and wall corners. This flashing is constructed from pre-painted steel sheet in RAL 9010, with a thickness of 0.6 mm.-

Specifikat Teknike

-Sistemi i çatisë: Sistemi i çatisë do të përbëhet nga një panel sanduiç me izolim PUR (poliuretani) 50 mm të trashë, me 5 kreshta dhe një densitet prej afërsisht 40 kg/m³. Mban një klasë të rezistencës ndaj zjarrit B-s2 d0 dhe ofron një koeficient transmetimi termik prej 0,34 W/m²K. Izolimi i zërit është vlerësuar në 25 dB dhe është i mbuluar me një fletë çeliku të lyer elektrostatisht në RAL 9002.

Sistemi i murit kryesor: Struktura kryesore e murit do të përdorë një panel sanduiç të mbushur me izolim PUR (Poliuretani) 100 mm të trashë, me një densitet rreth 40 kg/m³. Klasifikohet si rezistent ndaj zjarrit në klasën

B-s2 – termik d0, me koeficient termik transmetimi 0,35 W/m²K. Niveli i izolimit të zërit është 24 dB, duke siguruar izolim termik gjithëpërfshirës. Materialet tona garantojnë shëndetin dhe sigurinë.

Mbyllje e brendshme: Për mbylljen e të gjitha pikave të lidhjes së kontenierit, mbylljen e brendshme do të në qoshet e bazës dhe të murit. Kjo mbyllje është e ndërtuar nga fletë çeliku e lyer paraprakisht në RAL 9010, me trashësi 0.6 mm.



Customized Solutions

One of the most remarkable aspects of Emante's tailor-made container solutions is their adaptability. These containers find applications across various industries, including construction, agriculture, hospitality, and even as mobile offices.

In addition to their outstanding products, Emante delivers exceptional customer service. Our team of experts offers individualized attention to each customer, working closely with them to ensure their specific needs are addressed and their expectations are not just met but exceeded. We remain readily accessible to answer inquiries and provide guidance, ensuring that the entire process of acquiring a custom container is stress-free and enjoyable.

We have successfully completed numerous significant projects, including:

The TAP project, which involved 300 containers across various locations in Albania, including Qukesi CAMP, Skrapari CAMP, and Corovoda CAMP.

Collaborations with the IOM Organization for CUSTOM's Service Offices and refugee camps in Kapshticë and Kakavijë, Albania.

School projects in Skopje (North Macedonia) and Pristina (Kosovo).

Providing containers for the Metro of France, spanning five construction sites with 200 containers in Paris.

Contribution to the Vlora Airport project in Albania.

Involvement in Statkraft Cabins for Devoll Hydropower.

Collaboration with Sixt for commercial office solutions, among others.

Zgjidhje të personalizuar

Një nga aspektet më të njohura të kontenerëve të realizuara nga Emante është përshtatshmëria e tyre. Këto kontenerë gjejnë aplikime në industri të ndryshme, duke përfshirë ndërtimin, bujqësinë, madje edhe si zyra të lëvizshme.

Përveç produkteve të tyre të jashtëzakonshme, Emante ofron shërbime të jashtëzakonshme ndaj klientit. Ekipi ynë i ekspertëve ofron vëmendje të individualizuar për çdo klient, duke punuar ngushtë me ta për të siguruar që nevojat e tyre specifike të adresohen dhe pritshmëritë e tyre jo vetëm të përmbushen, por edhe të tejkalohen. Ne mbetemi lehtësisht të aksesueshëm për t'iu përgjigjur pyetjeve dhe për të ofruar udhëzime, duke siguruar që i gjithë procesi i blerjes së një konteneri të personalizuar të jetë pa stres dhe i këndshëm.

Ne kemi përfunduar me sukses shumë projekte të rëndësishme, duke përfshirë:

Projekti TAP, i cili përfshiu 300 kontenerë në vende të ndryshme në Shqipëri, duke përfshirë kampin e Qukësit, kampin e Skraparit dhe kampin e Corovodës.

Bashkëpunime me Organizatën e IOM-it për Zyrat e Shërbimit doganor dhe kampet e refugjatëve në Kapshticë dhe Kakavijë, Shqipëri.

Projektet shkollore në Shkup (Maqedonia e Veriut) dhe Prishtinë (Kosovë).

Sigurimi i kontenerëve për Metronë e Francës, që përfshinin pesë kantiere ndërtimi me 200 ndërtesa modulare në Paris.

Kontribut në projektin e Aeroportit të Vlorës në Shqipëri.

Përfshirja në kabinat Statkraft për Devoll Hydropower.

Bashkëpunim me Sixt për qendra komerciale.



Containers and Cabins (standard and customized)

At Emante, you won't only discover a single cabin or container, but rather a diverse array of containers and modules. Below, you'll find a catalog of the various types available, ranging from portable cabins to supplementary module options.

Offices

Shops and Bars

Storage Containers

Storage Refrigerator Rooms

Guard Cabins

Electrical Cover Cabins

Accommodation with Restrooms

Fitness Training Spaces

Kontenierë dhe kabina (standarde dhe të personalizuar)

Në Emante, nuk do të zbuloni vetëm një kabinë ose kontenier të vetëm, por më tepër një grup të larmishëm kontenierësh dhe modulesh. Më poshtë, do të gjeni një katalog të llojeve të ndryshme të disponueshme, duke filluar nga kabinat portative deri tek opsionet e moduleve shtesë.

Zyra

Dyqane dhe Bare

Kontenier Magazinimi

Dhoma Frigoriferike

Kabina Roje

Kabina Mbuluese Elektrike

Akomodim me Tualete

Palestra





Emante's Project: Metro of France

Emante is proud to have played a pivotal role in transforming the heart of Paris by supplying a staggering 200 containers to five crucial construction sites across the city. Our top-of-the-line containers have seamlessly integrated into the ambitious Metro expansion project, ensuring a smooth and efficient workflow for the dedicated teams working tirelessly underground.

Projekti i Emante: Metro në Francë

Emante është krenar që ka luajtur një rol të rëndësishëm në transformimin e qendrës së Parisit duke realizuar një numër prej 200 kontenierësh në pesë qendra kyçe të zones së ndërtimit. Kontenierët tanë të janë përshtatur më së miri në projektin e zgjerimit të sistemit të metro-së së Parisit, duke siguruar një produktivitet efikas për ekipet e punëtorëve.

Offices

Our most popular products are our office spaces. They offer top-notch quality at an affordable price, boast a quick design process, and provide ample room for your needs. Emante's office containers serve as the ultimate solution for businesses of any size, ensuring that your business operations are never hindered. These containers are designed to offer maximum comfort to your employees, enabling you to create an ideal work environment that enhances productivity to the fullest.

Furthermore, the mobility of our storage container offices allows you to easily transport them to any location, making them a versatile solution for both temporary and permanent setups in urgent situations or otherwise. These office containers can be configured as standard units with one door and one window, or you can opt for a full-glazed design for a more aesthetically pleasing appearance.



Zyra

Produktet tona më të njohura janë ambientet tona të zyrave. Ato ofrojnë cilësi të nivelit të lartë me një çmim të përballueshëm, me një proces të shpejtë projektimi dhe ofrojnë hapësirë të bollshme për nevojat tuaja. Kontenierët e zyrave nga Emante shërbejnë si zgjidhja përfundimtare për bizneset e çdo madhësie, duke siguruar që proceset e biznesit tuaj të mos ndalojnë. Këto kontenierë janë krijuar për të ofruar rehati maksimale për punonjësit tuaj, duke ju mundësuar të krijoni një mjedis pune ideal që rrit produktivitetin në maksimum.

Për më tepër, lëvizshmëria e zyrave tona të kontenierëve të magazinimit ju lejon t'i transportoni ato lehtësisht në çdo vend, duke i bërë ato një zgjidhje të gjithanshme si për instalime të përkohshme ashtu edhe të përhershme në situata urgjente. Këto kontenierë mund të konfigurohen si njësi standarde me një derë dhe një dritare, ose mund të zgjidhni një dizajn me xham të plotë për një pamje më të këndshme dhe estetike.

Shop and Bars

If you operate a compact store or a bar, our containers offer a straightforward and highly beneficial solution for meeting your requirements. They are practical, cost-effective, user-friendly, and secure. These containers provide you with the opportunity to interact with your customers in a comfortable setting, allowing for direct product delivery.

Moreover, they can be customized and tailored to your specific needs, including advertising, color schemes, and the incorporation of various devices, ensuring they align perfectly with your vision.

Dyqane dhe Bare

Nëse keni një dyqan ose një bar, kontenerët tanë ofrojnë një zgjidhje të drejtpërdrejtë dhe shumë të dobishme për përmbushjen e kërkesave tuaja. Ato janë praktike, me kosto efektive, të përshtatshme për përdoruesit dhe të sigurt. Këto kontenerë ju ofrojnë mundësinë për të bashkëvepruar me klientët tuaj në një mjedis të rehatshëm, duke lejuar dërgimin e drejtpërdrejtë të produktit.

Për më tepër, ato mund të personalizohen dhe përshtaten me nevojat tuaja specifike, duke përfshirë reklamimin, ngjyra dhe përfshirjen e pajisjeve të ndryshme, duke siguruar që ato të përputhen në mënyrë të përsosur me vizionin tuaj.







Storage Containers

Emante's storage container proves to be a highly versatile solution for the storage of diverse materials, suitable for both industrial and everyday applications. These containers have been meticulously crafted to prioritize durability and security, guaranteeing their ability to withstand severe weather, impacts, and potential theft. Constructed from top-grade steel, these containers exhibit exceptional fire resistance and have a prolonged lifespan. Furthermore, they can be customized with various security features to meet specific customer needs.

Konteniere Magazinimi

kontenierët e magazinimit të Emante rezultojnë të jenë një zgjidhje e gjithanshme për ruajtjen e materialeve të ndryshme, e përshtatshme si për përdorime industriale ashtu edhe për përdorime të përditshme. Këto kontenierë janë krijuar me përpikëri për t'i dhënë përparësi qëndrueshmërisë dhe sigurisë, duke garantuar ruajtjen ndaj të gjitha kushteve atmosferike dhe faktorëve të jashtëm.

Të ndërtuara nga çeliku i cilësisë së lartë, këto kontenierë shfaqin rezistencë të jashtëzakonshme ndaj zjarrit dhe kanë një jetëgjatësi të lartë. Gjithashtu, ato mund të personalizohen me veçori të ndryshme sigurie për të përmbushur nevojat specifike të klientit.

Storage Refrigerator Rooms

A refrigeration chamber, also known as a cold room, is a storage facility where a controlled temperature is artificially created. Typically, it is engineered to maintain an environment cooler than the surrounding outdoor temperature. Items that necessitate refrigeration encompass a range of products such as fruits, vegetables, seafood, meat, and flowers.

Emante offers sandwich panels with insulation capabilities of up to 120mm, ensuring excellent thermal insulation. This, in turn, enables us to deliver the highest quality solutions to our customers, effectively preserving the desired temperature within the cold room.

Dhoma Frigoriferike

Një dhomë frigoriferike, është një strukturë magazinimi ku krijohet artificialisht një temperaturë e kontrolluar. Ajo është projektuar për të mbajtur një mjedis më të ftohtë se temperatura e jashtme përreth. Artikujt që kërkojnë ftohje përfshijnë një sërë produktesh si frutat, perimet, ushqimet e detit, mishi dhe lulet.

Emante ofron panele sanduiç me aftësi izoluese deri në 120 mm, duke siguruar termoizolim të shkëlqyer. Kjo, nga ana tjetër, na mundëson të ofrojmë zgjidhje të cilësisë më të lartë për klientët tanë, duke ruajtur në mënyrë efektive temperaturën e dëshiruar brenda dhomës frigoriferike.





Guard House Cabins

The design of a security guard station is crucial, not only for its primary security function but also for creating a comfortable and efficient workspace for security personnel. Guard house design involves various considerations.

In the context of maintaining site security and integrity, a guard house plays a pivotal role. It provides a controlled environment where security staff can monitor and manage site access, serving as the initial defense line for controlling entry, verifying identification, and overseeing site activities.

Modern guard house designs often incorporate features like expansive windows to maximize visibility, ample space for security equipment, and the potential inclusion of restroom facilities for personnel convenience. These structures come in various sizes, with standard guard house dimensions typically being compact yet functional.

Kabina Roje

Dizajni i një kabine roje është thelbësor, jo vetëm për funksionin e tij parësor të sigurisë, por edhe për krijimin e një hapësire pune të rehatshme dhe efikase për personelin e sigurisë. Dizajni i kabinave së rojes përfshin specifika të ndryshme.

Përsa i përket ruajtjes së sigurisë dhe integritetit të vendit, një kabinë roje luan një rol kryesor. Ai siguron një mjedis të kontrolluar ku personeli i sigurisë mund të monitorojë dhe menaxhojë hyrjen në terren, kontrollin e hyrjes, verifikimin e identifikimit dhe mbikëqyrjen e aktiviteteve. Modelet më moderne të kabinave të rojes shpesh përfshijnë veçori si dritaret e gjera për të maksimizuar fushë-pamjen, hapësirën për pajisjet e sigurisë dhe përfshirjen e ambienteve të tualetit. Këto struktura vijnë në madhësi të ndryshme, me dimensionet standarde që zakonisht janë kompakte dhe funksionale.





Electrical Cover Cabins

Electrical equipment such as electric panels, generators, motors, transformers, and the like require storage under stringent safety measures. This is essential not only to prevent harm to individuals who may come into contact with them but also to shield these devices from external environmental factors that could cause damage.

Emante provides effective solutions for this requirement by offering robust protection using sandwich panels and equipping them with full aluminum doors and windows for proper ventilation, which also ensures clear visibility.

Kabina Mbuluese Elektrike

Pajisjet elektrike si gjeneratorët, motorët, transformatorët kërkojnë ruajtje nën masa të rrepta sigurie. Kjo është thelbësore jo vetëm për të parandaluar dëmtimin e individëve që mund të vijnë në kontakt me ta, po edhe për t'i mbrojtur këto pajisje nga faktorët e jashtëm mjedisor që mund të shkaktojnë dëme.

Emante ofron zgjidhje efektive për këtë çështje duke ofruar mbrojtje të forte, duke përdorur panele sanduiç dhe duke i pajisur ato me dyer dhe dritare të plota alumini për ajrim të duhur.



Accommodation with restroom

Emante Manufacturing offers highly efficient, tailor-made living container homes. These versatile accommodation containers, known for their use in worker housing, emergency housing, student residences, residential camps, and various industries like oil and gas, mining, and hospitality, can serve a wide range of purposes. They can be transformed into container accommodation office buildings, dormitories, refugee camps, military installations, temporary residences, logistic base camps, and more.

Our ingenious design and manufacturing ensure that everything you need can fit into these compact

containers. You'll enjoy a cozy warmth in the winter and a refreshing coolness in the summer. An air conditioning system can enhance your comfort further. Inside, you can furnish it with a bed, sofa, table, TV, and a fully-equipped kitchen – everything essential for a comfortable stay.

The restroom can be fully equipped with plumbing and electrical installations for your convenience. Additionally, you have the option to enhance security measures as needed.

Transportation is a breeze, whether you prefer fully assembled units or flat-packed ones.



Akomodim Me Tualet

Emante ofron kontenierë akomodimi shumë efikase, të personalizuar. Këto kontenierë akomodimi të gjithanshëm, të njohur për përdorimin e tyre në strehimin e punëtorëve, strehimin e urgjencës, rezidencat e studentëve, kampet e banimit dhe industri të ndryshme si nafta dhe gazi, miniera, mund të shërbejnë për një gamë të gjerë qëllimesh. Ato mund të shndërrohen në ndërtesa zyra, konvikte, kampe refugjatësh, instalime ushtarake, vendbanime të përkohshme, kampe bazë logjistike dhe më shumë.

Dizajni dhe prodhimi ynë i siguron që gjithçka që ju nevojitet mund të përshtatet në këto kontenierë

kompakte. Do të shijoni një ngrohtësi komode në dimër dhe një freski në verë. Sistemi i ajrit të kondicionuar mund të përmirësojë më tej rehatinë tuaj. Brenda, mund ta mobiloni me një krevat, divan, tavolinë, TV dhe një kuzhinë të pajisur plotësisht – gjithçka thelbësore për një qëndrim të rehatshëm.

Tualeti mund të jetë i pajisur plotësisht me instalime hidraulike dhe elektrike për lehtësinë tuaj. Gjithashtu, ju keni mundësinë për të rritur masat e sigurisë sipas nevojës.

Transporti është i lehtë, edhe nëse preferoni njësi të montuara plotësisht ose të pjesshme.



Modular Building

Modular Schools and kindergarten
Modular Houses and Acomodation Units
Modular Offices
Dinning Hall and Restaurants
Commercial Buildings
Modular Restrooms
Modular hospitals
Temporary Camps
Customized Organization

Ndërtesa Modulare

Shkolla modulare dhe kopsht fëmijësh
Shtëpi modulare dhe njësi akomodimi
Zyrat modulare
Salla e ngrënies dhe restorantet
Ndërtesat Tregtare
Tualete modulare
Spitalet modulare
Kampe të përkohshme
Organizatë e personalizuar

Modular Schools And Kindergarden

Modular educational buildings have witnessed a surge in popularity over the years due to their numerous advantages over conventional construction methods. These prefabricated structures are manufactured off-site in a factory and then assembled on the school premises, enabling significantly faster construction compared to traditional buildings. Modular school buildings are gaining widespread acceptance in many countries worldwide because of the diverse benefits they offer to schools, students, and educators.

Additionally, modular school structures are an ideal choice for educational institutions that require flexibility and mobility. For instance, during school renovations or reconstruction, when students and teachers need to temporarily relocate, modular school buildings can be swiftly erected on a new site. These modular buildings can be designed as single or multi-story structures, tailored to the specific location and requirements. Emante is committed to delivering top-quality materials and expert assembly to guarantee your satisfaction.

Shkolla modulare dhe kopësht fëmijësh

Ndërtesat modulare arsimore kanë dëshmuar një rritje të popullaritetit gjatë viteve për shkak të avantazheve të tyre të shumta ndaj metodave konvencionale të ndërtimit. Këto struktura të parafabrikuara prodhohen jashtë vendit në një fabrikë dhe më pas montohen në ambientet e shkollës, duke mundësuar një ndërtim dukshëm më të shpejtë në krahasim me ndërtesat tradicionale. Ndërtesat modulare po përdoren shumë kohë vitet e fundit, për shkak të përfitimeve të ndryshme që ato ofrojnë për shkollat, studentët dhe arsimtarët.

Përmë tepër, strukturat modulare të shkollave janë një zgjedhje ideale për institucionet arsimore që kërkojnë fleksibilitet dhe lëvizshmëri. Gjatë rinovimit ose rindërtimit të shkollës, kur nxënësit dhe mësuesit duhet të zhvendosen përkohësisht, ndërtesat e shkollave modulare mund të ndërtohen në një kohë të shkurtër. Këto ndërtesa modulare mund të projektohen si struktura njëkatëshe ose shumëkatëshe, të përshtatura për vendndodhjen dhe kërkesat specifike. Emante është e përkushtuar të ofrojë materiale me cilësi të lartë dhe montim nga ekspertët më të mirë.

Modular Offices

In recent times, modular office constructions have witnessed a significant rise in popularity, owing to their multitude of advantages when compared to conventional office spaces. These modular office structures undergo partial manufacturing in our factory before being assembled on-site, resulting in a swifter and more cost-effective construction process. Beyond their efficiency, modular sales office buildings can also be tailored to suit the specific requirements of any business.

Our modular office buildings are engineered for durability, utilizing top-tier materials and construction techniques that meet or surpass all pertinent building standards.

Zyrat Modulare

Kohët e fundit, ndërtimet modulare të zyrave kanë fituar mjaft popullaritet, për shkak të avantazheve të shumta të tyre në krahasim me hapësirat konvencionale të zyrave. Këto struktura zyre modulare i nënshtrohen prodhimit të pjesshëm në fabrikën tonë përpara se të montohen në vend, duke rezultuar në një proces ndërtimi më të shpejtë dhe me kosto më efektive. Përtej efikasitetit të tyre, ndërtesat e zyrave të shitjeve modulare gjithashtu mund të përshtaten për t'iu përshtatur kërkesave specifike të çdo biznesi.

Ndërtesat tona modulare të zyrave janë projektuar për qëndrueshmëri, duke përdorur materiale të cilësisë së lartë dhe teknika ndërtimi që plotësojnë të gjitha standardet e ndërtimit.





Modular Houses

Modular housing units are gaining popularity thanks to their adaptability and affordability. Emante, a prominent name in this field, presents a diverse array of modular housing solutions tailored to meet various preferences and budgets. These units are crafted for easy assembly, disassembly, and relocation, offering a versatile solution suitable for both short-term and long-term housing needs.

Modular living accommodations offer particular advantages to businesses and individuals seeking: Rapid and efficient construction.

Customizable and expandable designs.

Environmentally conscious materials and construction methods.

Shtëpi modulare

Njësitë modulare të banimit po fitojnë popullaritet falë përshtatshmërisë dhe kostos së ulët të tyre. Emante, një emër i mirënjohur në këtë fushë, paraqet një gamë të larmishme zgjidhjesh të ndërtesave modulare të përshtatura për të përmbushur preferencat dhe buxhetet të ndryshme. Këto njësi janë krijuar për montim, çmontim dhe zhvendosje të lehtë, duke ofruar një zgjidhje të gjithanshme të përshtatshme për nevoja afatshkurtra dhe afatgjata.

Ndërtesat modulare për banim ofrojnë avantazhe të veçanta për bizneset dhe individë.

Ndërtim i shpejtë dhe efikas.

Modele të personalizuar dhe të përshtatshme.

Përforim i materialeve në mbrojtje të mjedisit.



Modular Houses

Key characteristics of portable sleeping units comprise:

Compact and easily transportable design.

Swift assembly and disassembly.

Comfortable and practical living spaces.

Temporary housing solutions.

Cost-effective and budget-friendly options.

Speedy installation and straightforward relocation.

Tailorable layouts and designs to meet individual preferences.

Some common forms of temporary lodging encompass:

Extended stay hotels: These lodging establishments offer extended accommodation durations, typically a month or more, and often include amenities like kitchens and laundry facilities.

Budget accommodations: These facilities provide dormitory-style rooms and shared resources such as bathrooms and kitchens, offering affordable temporary lodging options.

Camping: An economical choice for temporary housing, allowing individuals to reside in tents or RVs in designated areas.

Corporate housing: Primarily utilized by business travelers, this type of temporary accommodation offers furnished apartments or homes for short-term rentals.



Shtëpi modulare

Karakteristikat kryesore të fjetinave përfshijnë:

Dizajn kompakt dhe lehtësisht i transportueshëm.

Montimi dhe çmontimi i shpejtë.

Ambjente banimi komode dhe praktike.

Zgjidhje të përkohshme strehimi.

Opsione me kosto efektive dhe buxhetore.

Instalim i shpejtë dhe zhvendosje e drejtpërdrejtë.

Paraqitjet dhe dizajnet e përshtatshme për të përmbushur preferencat individuale.

Disa forma të zakonshme të strehimit të përkohshëm përfshijnë:

Hotele me qëndrim të zgjatur: Këto objekte akomodimi ofrojnë kohëzgjatje të zgjatur akomodimi, dhe shpesh përfshijnë pajisje si kuzhina dhe lavanderi.

Akomodime buxhetore: Këto objekte ofrojnë dhoma të stilit të konvikteve dhe burime të përbashkëta si banja dhe kuzhina, duke ofruar mundësi të përbalueshme strehimi të përkohshëm.

Kamping: Një zgjedhje ekonomike për strehim të përkohshëm, duke i lejuar individët të banojnë në tenda ose RV në zona të caktuara.

Strehimi i korporatave: Përdoret kryesisht nga udhëtarët e biznesit, ky lloj strehimi i përkohshëm ofron apartamente ose shtëpi të mobiluara për qira afatshkurtër.

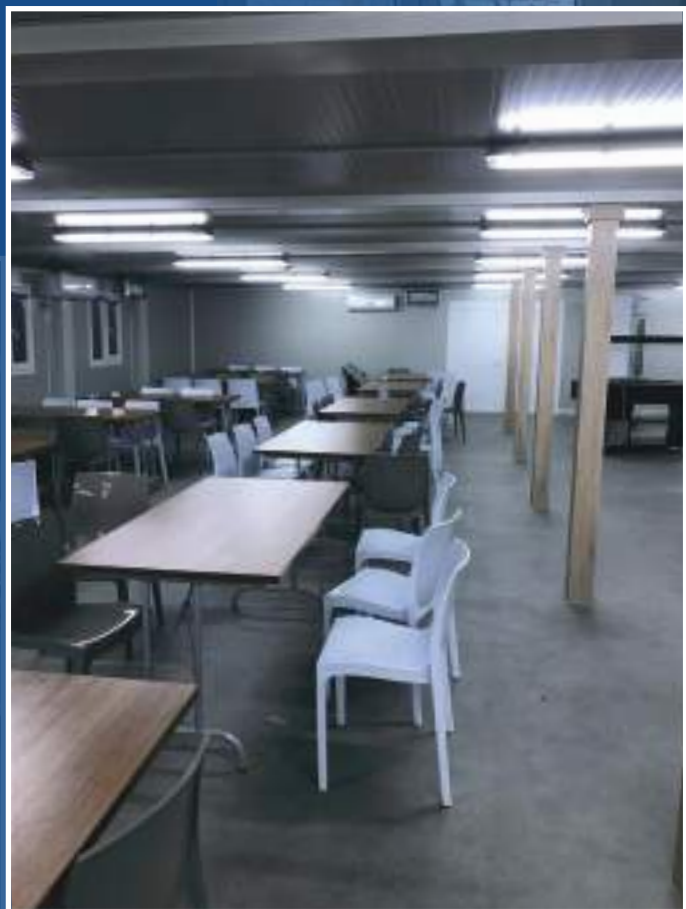


Dinning Hall And Restaurant

Modular cafeterias and dining facilities offer a versatile and effective option for establishing cozy and practical dining areas. These constructions are prefabricated off-site and swiftly assembled on location, reducing construction time and minimizing disruption to the nearby surroundings. Such facilities can find application in various settings, such as military zones, hospitals, camps, schools, and more.

Salla e ngrënies dhe restorantet

Kafeteritë modulare dhe ambientet e ngrënies ofrojnë një mundësi të gjithanshme dhe efektive për krijimin e zonave komode dhe praktike të ngrënies. Këto konstruksione janë të parafabriquara dhe montohen me shpejtësi, duke reduktuar kohën e ndërtimit dhe duke minimizuar ndotjen ndaj mjedisit përreth. Objekte të tilla mund të gjejnë aplikim në mjedise të ndryshme, si zona ushtarake, spitale, kampe, shkolla etj.





Commercial Building

Modular commercial buildings offer a significant advantage in terms of their adaptability. They can be tailored to serve a wide array of commercial purposes, including offices, healthcare facilities, and educational institutions. Moreover, they can be customized to precisely match a business's specific needs, including room count and layout.

Another key benefit of modular commercial buildings lies in their energy efficiency. These structures are meticulously designed with insulation and other energy-saving features aimed at reducing energy consumption and cutting down on utility expenses. This not only contributes positively to the environment but also provides long-term cost savings for businesses.

Emante offers a comprehensive range of components required to complete these commercial buildings, encompassing metallic structures, metallic profiles, sandwich panels, decorative profiles, insulation, and more.



Ndërtesat Komercale

Ndërtesat tregtare modulare ofrojnë shumë avantazhe përsa i përket përshtatshmërisë së tyre. Ato mund të përshtaten për të shërbyer një gamë të gjerë qëllimesh komerciale, duke përfshirë zyra shitje, qendra shëndetësore dhe institucionet arsimore. Ato mund të personalizohen për t'iu përshtatur nevojave specifike të një biznesi, duke përfshirë numrin dhe paraqitjen e dhomave.

Një avantazh tjetër kryesor i ndërtesave komerciale modulare qëndron në efikasitetin e tyre energjetik. Këto struktura janë të dizajnuara me përpikëri për reduktimin e konsumit të energjisë. Kjo jo vetëm që kontribuon pozitivisht në mjedis, por gjithashtu siguron kursime afatgjata të kostove për bizneset.

Emante ofron një gamë gjithëpërfshirëse të komponentëve të nevojshëm për të përfunduar këto ndërtesa, duke përfshirë strukturat metalike, profilet metalike, panelet sanduiç, profilet dekorative, izolimin dhe më tepër.



Ndërtesa modulare spitalore

Ndërtesat modulare spitalore ofrojnë një mundësi të shpejtë dhe ekonomike për institucionet e kujdesit shëndetësor. Strukturat metalike janë ndërtuar dhe fabrikuar me përpikëri në një mjedis të kontrolluar të fabrikës.

Emante përdor materiale të cilësisë së lartë, duke garantuar qëndrueshmërinë dhe jetëgjatësinë e këtyre strukturave. Kjo ofron një mundësi të rëndësishme për të krijuar objekte të kujdesit shëndetësor në afërsi të individëve në nevojë, veçanërisht atyre që nuk kanë akses në një kampus spitalor konvencional në qendër të qytetit.

Ne gjithashtu sigurojmë integritetin sanitar të të gjitha produkteve tona, duke u siguruar që ato të jenë të certifikuara në përputhje me standardet e BE-së.



Modular Hospitals

Modular hospital constructions provide a swift and economical option for healthcare institutions. Metal structures are meticulously planned and fabricated in a controlled factory setting, enabling them to be transported to the construction site, assembled, and ready for use within a matter of weeks.

Emante prioritizes top-grade materials, guaranteeing the durability and longevity of these structures. This offers a significant opportunity to establish healthcare facilities in close proximity to individuals in need, especially those lacking access to a conventional hospital campus in the city center.

We also ensure the sanitary integrity of all our products, ensuring they are certified in compliance with EU standards.

Temporary Camps

Since its inception, the idea of practical accommodation has evolved significantly. Today, it is not only safer but also more feasible and rational to employ practical accommodation units, particularly for large-scale housing needs. Mass housing often arises as a response to more substantial challenges, such as those posed by refugee crises. In such situations, our containers are the preferred and most commonly chosen solution, especially in countries grappling with refugee issues.

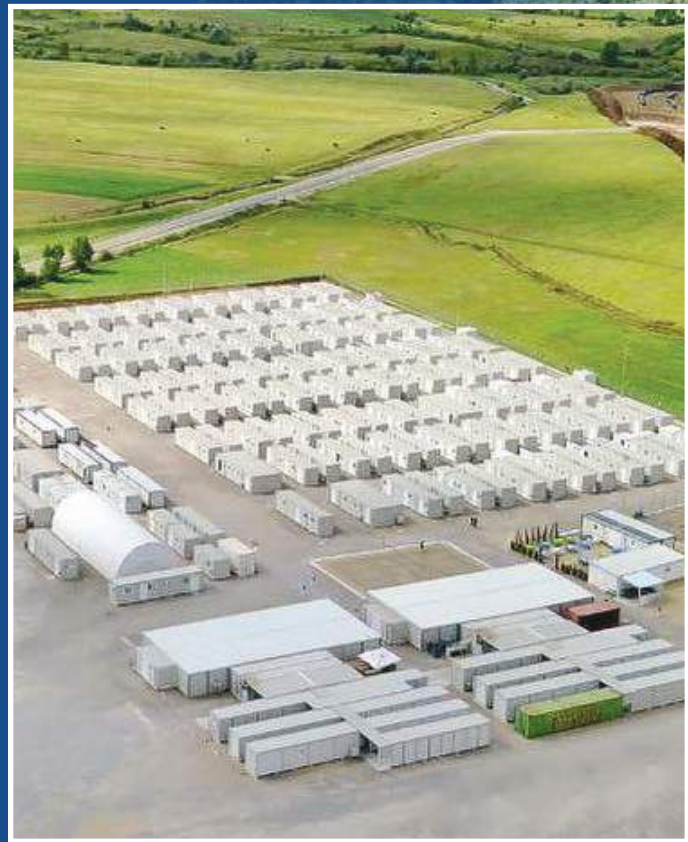
Additionally, the demands at construction sites for major projects necessitate a variety of different containers, including accommodations, restrooms, toilets, laundry facilities, cafeterias, and restaurants, among others. Emante is well-equipped to address these needs, drawing from our experience in successfully completing projects for various European organizations in the Europe.



Kampe të përkohshme

Që nga fillimi i saj, ideja e akomodimit me ndërtesa modulare ka evoluar ndjeshëm. Sot, është jo vetëm më e sigurtë, por edhe më e realizueshme dhe racionale të përdoren njësi akomodimi praktike, veçanërisht për qëllime banimi në shkallë të gjerë. Strehimi masiv shpesh lind si një përgjigje ndaj sfidave më thelbësore, të tilla si ato të paraqitura nga krizat e refugjatëve. Në situata të tilla, kontenierët tanë janë zgjidhja e preferuar dhe më e zgjedhur, veçanërisht në vendet që ndeshen me çështjet e refugjatëve.

Për më tepër, kërkesat për kantieret e ndërtimit për projekte të mëdha kërkojnë një shumëllojshmëri kontenierësh të ndryshëm, duke përfshirë akomodimet, tualetet, lavanderitë, kafeteritë dhe restorantet. Emante është e pajisur plotësisht për të adresuar këto qëllime, duke u mbështetur nga përvoja jonë në përfundimin me sukses të projekteve për organizata të ndryshme evropiane në Europë.







EMANTE
MANUFACTURING

Quality Builds, Innovation Drives

Emante Panel

Sector Rinia, "Vath Turja", Durrës, Albania

+355 52 420 130

+355 69 298 5772

info@emante.eu

Emante

Highway Tiranë – Durrës, Mucaj, Vorë

+355 68 803 3520

+355 67 208 6665

emante@emante.al